

MATOKOMPOSTORI 1/2

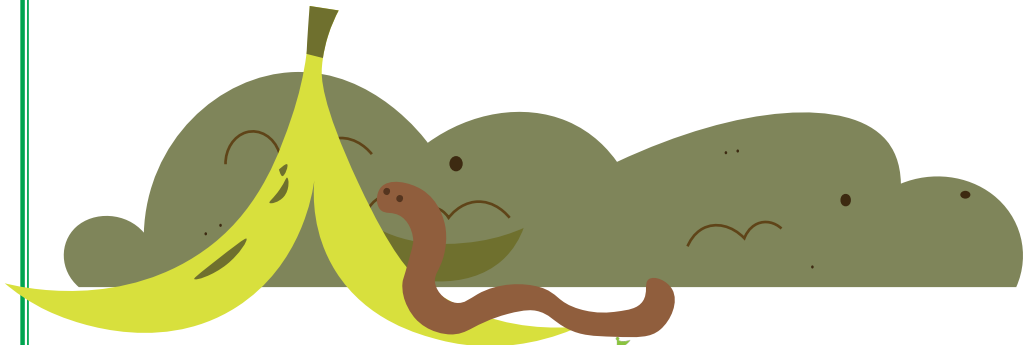
Kompostorin avulla on mukava seurata luonnon kiertokulkua käytännössä. Matokompostori sopii sisätiloihin: komeroon, keittiöön tai vaikkapa kylpyhuoneeseen. Se ei haise tai kerää kärpäsiä oikein hoidettuna.

Madot tarvitsevat sopivat olosuhteet, jotta kompostori voi toimia kunnolla. Tehokkaimmin se toimii 20–25 °C lämpötilassa. Sen pitää myös olla riittävän iso. Mitä vähemmän lieroja häiritään, sitä paremmin ne voivat.

LIEROT HOMMIIN!

Matokompostorin tärkein hajottajaeliö on tunkio- eli kompostiliero. Hajotustyön ensimmäinen vaihe tapahtuu lierojen ruuansulatuksessa. Kompostiliero muistuttaa tavallista kastematoa, mutta on pienempi, ohuempi ja väriltään tummempi. Kompostiliero viihtyy kosteissa ja lämpimissä paikoissa.

Jos tunnet jonkun matokompostorin omistajan, kannattaa kysyä, mikäli muutama liero liikenisi. Kompostilieroja voi ostaa myös verkkokaupasta. Hyvä paikka etsiä lieroja itse on lantakasojen alta, maan pinnasta. Lieroja voi löytää myös tavallisen kompostin viileistä reunaosista, mutta ole tarkkana, ettet sekoita sitä tavalliseen kastematoon – ne kun eivät pärjää kompostorin lämmössä.



MATOKOMPOSTORI 2/2

Kompostoriastiaksi sopii esimerkiksi vanha akvaario tai vähintään 10 litran vetoinen muovilaatikko. **Kompostoriin tehdään ensin lieroille kasvualusta.** Pohjalle laitetaan noin kymmenen sentin paksuinen kerros kostutettua seosainetta, jonka perustana on multa (mieluiten lannoittamaton). Seosaineeseen laitetaan silputtuja munakennoja tai olkia, oksahaketta, turvetta tai hieman maatuneita puiden lehtiä. Voit sekoittaa joukkoon hiukan hiekkaa tai savea lierojen ruuansulatuksen edistämiseksi. Samaa seosainetta käytetään jätteiden peittämiseen.

Kasvualusta on sopivan kostea, kun siitä tihkuu muutama pisara vettä, kun puristat sitä nyrkissäsi. **Matokompostoria täytyy kastella tarpeen mukaan, yleensä noin kerran viikossa riippuen laatikon koosta ja muodosta.**

Laita madot uuteen kotiinsa biojätteen kera. Jos lieroja on aluksi vähän, anna niille vain vähän ruokaa kerrallaan. Lierot voi ruokkia noin kerran viikossa. Lierot syövät suunnilleen oman painonsa verran päivässä. Muistathan järjestää myös madoille hoitajan lomien ajaksi!

Tarjoa lieroille kasviperäistä jätettä, esimerkiksi hedelmien ja vihannesten kuoria, ruoantähteitä ja käytettyä talouspaperia pieneksi paloitetuna. Kahvinporot ovat happamia, joten vältä niiden syöttämistä madoille. Mitä pehmeämpää jäte on, sitä nopeammin madot syövät sen. Peitä jätteet seosaineella tai hautaa ne multa.

Peitä laatikko paperilla, kartongilla, vanerilla tai muovilla kosteuden haihtumisen estämiseksi. Jos laatikko on läpinäkyvä, peitä myös seinät – madot rakastavat pimeää! Varmista lierojen hapensaanti rei'ittämällä katto tai jättämällä reunoille avointa tilaa.

