

Hyyppäränharjulla on käynnistynyt alueen luontoarvoja huomioiva hanke – metsänomistajat kutsutaan mukaan luonnonhoidon suunnitteluun ja toteutukseen

Hyvä metsänomistaja Hyyppäränharjun ja lähiympäristön alueella

Haluamme kutsua sinut mukaan **Hyyppäränharjun yhteistyöhankkeeseen**. Osallistuminen on metsänomistajille **ilmaista ja vapaaehtoista**. Vuosien 2020–2022 aikana hankkeessa järjestetään tilaisuuksia, koulutuksia ja työnäytöksiä liittyen talousmetsien luonnonhoitoon ja luontokohteiden kunnostukseen sekä yhteiskunnan tukemaan metsien suojeluun **METSO-ohjelmalla**. Tässä kirjeessä kerromme, mistä on kyse. Jatkossa saat tietoa ja pysyt ajan tasalla tulevista tapahtumista tilaamalla uutiskirjeemme: valonia.fi/metso. Postituslistalle liittyminen ei sido sinua mihinkään. Tervetuloa mukaan!

Salon Kiikalassa ja Somerolla sijaitseva Hyyppärän harjualue reuna-alueineen muodostaa laajan luonnon monimuotoisuuskeskittymän. Poikkeuksellisen monimuotoisten luontoarvojen turvaamiseksi vapaaehtoisilla keinoilla Hyyppärän alueelle perustetaan **METSO-yhteistoimintaverkosto**, jonka avulla kehitetään alueen luonnonhoidon osaamista, yhteistoimintaa, suunnittelua ja toteutusta laajalla yhteistyöllä. Yhteistoimintaverkosta kehitetään **Valonian** koordinoimassa hankkeessa, joka on saanut rahoitusta Ympäristöministeriöltä.

Yhdessä metsänomistajien ja muiden alueen toimijoiden kanssa laaditaan Hyyppäränharjun Natura 2000 -alueelle ja sen lähiympäristöön hoitosuunnitelma, joka huomioi alueen suojelualueverkon ja monimuotoiset luontoarvot. *Seuraavalta sivulta voit lukea lisää alueen luontoarvoista ja hoitosuunnitelmasta.*

Hankkeessa kartoitetaan Hyyppäränharjun alueelta ja sen lähiympäristöstä myös **METSO-ohjelmaan** soveltuvia alueita ja selvitetään metsänomistajien kiinnostusta suojeluun. Lisäksi etsitään sopivia alueita toteutettavaksi Kemera-luonnonhoitohankkeina. Hankkeen aikana voit saada neuvontaa ja apua mm. luonnonhoitopainotteiseen metsäsuunnitteluun ja elinympäristöjen ennallistamiseen. *Lisätietoja METSO-ohjelmasta ja Kemera-luonnonhoitohankkeista on koottu tämän kirjeen viimeiselle sivulle.*

Maastokartoitukset aloitetaan kesällä 2020 alueen pienvesien, erityisesti lampien ja purojen kartoituksilla. Lisäksi Metsähallitus jatkaa luontotyyppien perustietojen keräämistä yksityismaiden luonnonsuojelualueilta ja ELY-keskus toteuttaa Natura-luontotyyppien inventointeja osana [Helmi-elinympäristöohjelmaa](#).

Maanomistajille kartoitus tai mahdolliset hoitotoimet ovat ilmaisia. Mahdollisten kunnostus- tai hoitotoimien osalta maanomistajaan otetaan yhteyttä ja toimenpiteistä neuvotellaan maanomistajan kanssa.

Osallistumalla hankkeen tapahtumiin sekä vastaamalla myöhemmin lähetettäviin kyselyihin alueen luonnonhoidosta tuot hoitosuunnitelmaan tärkeää paikallisen metsänomistajan näkökulmaa. Tervetuloa mukaan yhteistoimintaverkoston!

Lisätiedot: valonia.fi/metso

Janne Tolonen
vesiasiantuntija, Valonia
p. 050 518 7755
janne.tolonen@valonia.fi

Katariina Yli-Heikkilä
vesiasiantuntija, Valonia
p. 040 552 2369
katariina.yli-heikkila@valonia.fi



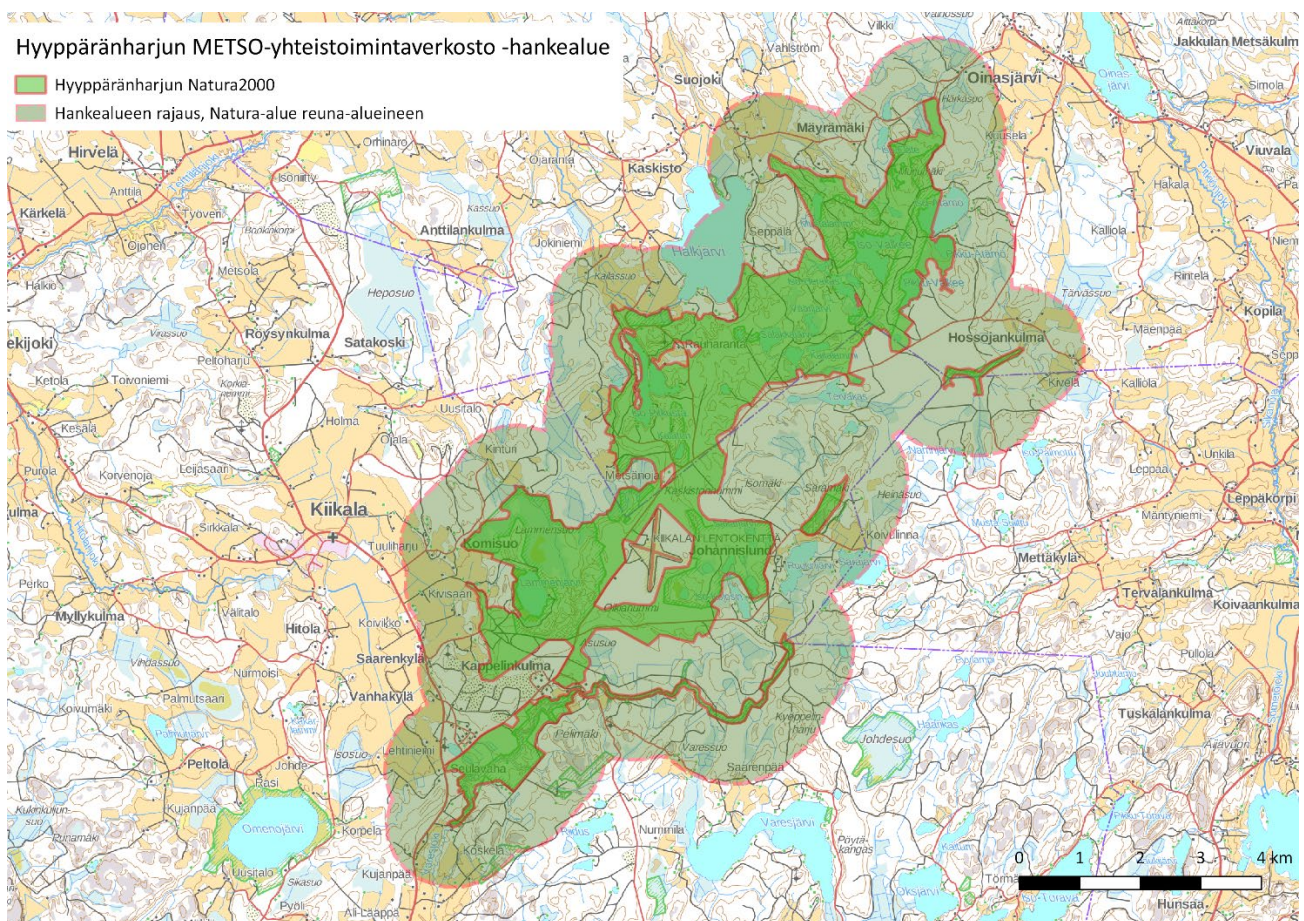
Hyppäränharjun yhteistoimintaverkosto -hanketta koordinoi Valonia/Varsinais-Suomen liitto yhteistyössä Suomen Metsäkeskuksen, Metsähallituksen, Varsinais-Suomen ELY-keskuksen ja Tapion kanssa. Hanketta rahoittaa Ympäristöministeriö.

Hankealueena Hyppärän harjualue lähiympäristöineen

Hanke toimii Hyppäränharjun Natura 2000 -alueella ja sen lähiympäristössä. Metsänomistajien toiveiden mukaan myös alla olevan karttarajauksen ulkopuoliset lähialueet voidaan ottaa mukaan hankkeen toimintaan.

Hyppärän harjualue reuna-alueineen muodostaa laajan luonnon monimuotoisuuskeskittymän.

Erityisen merkittävää alueella on pohjavesivaikutteisten pienvesien, paahdeympäristöjen sekä lehtojen ja puustoisten soiden muodostamat elinympäristöverkostot. Alueelta löytyy merkittävää uhanalaislajistoa ja uhanalaisia luontotyyppisiä. Osa Hyppärän harjualueesta kuuluu Natura 2000 -suojelualueverkostoon ja siellä on jo runsaasti sekä yksityisten että valtion omistamia luonnonsuojelualueita.



Hoitosuunnitelma Hyppäränharjun Natura 2000 -alueelle ja sen lähiympäristöön

Hankkeen aikana laadittavassa suunnitelmassa esitetään muun muassa suosituksia uhanalaisten luontotyyppien ja lajien elinympäristöjen hoitoon ja kunnostukseen sekä talousmetsien luonnonhoitoon.

Hoitosuunnitelmaa varten kerätään tietoja Hyppäränharjun luontotyypeistä ja lajistosta muun muassa tarkastelemalla alueen puroja, lampia, soita ja paahdeympäristöjä sekä maastossa että kartta-

Rahoitusmahdollisuuksia talousmetsien luonnonhoitoon ja metsien suojeluun

Kiinnostaako sinua METSO-suojelu tai talousmetsien luonnonhoito? Metsänomistajille on tarjolla useita vaihtoehtoja vapaaehtoiseen metsien suojeluun ja talousmetsien luonnonhoitoon.

METSO - Etelä-Suomen metsien monimuotoisuuden toimintaohjelma

METSO on valtion luonnonsuojeluohjelma, jossa metsänomistaja voi tarjota metsiään joko pysyvään tai määräaikaiseen suojeluun. Metsien taloudellinen hyödyntäminen tarvitsee rinnalleen suojelua ja luonnonhoitotoimia. Vapaaehtoinen METSO on maanomistajalle helppo tapa suojella metsää ja turvata lajien ja luontotyyppien säilymistä sekä saada suojelusta puuston hintaan perustuva korvaus verovapaana. Suojelua pyritään keskittämään laajoille, arvokkaimmille alueille, mutta myös pienialaiset kohteet ovat tärkeitä, jos niillä on erityisiä luontoarvoja. Esimerkiksi vesistöjen ja pienvesien lähimetsät ja lehdot ovat usein pienialaisuudesta huolimatta tärkeitä suojelukohteita. Alueiden suojeluarvo korostuu myös, jos useista suojelualueista saadaan laajempia kokonaisuuksia. METSO-ohjelmassa tehdään myös arvokkaiden elinympäristöjen luonnonhoitoa.

Lisätietoja METSO-suojeluohjelmasta: www.metsonpolku.fi sekä Varsinais-Suomen ELY-keskuksesta: ylitarkastaja Ritva Kempainen, p. 0295 023 012, etunimi.sukunimi@ely-keskus.fi

Kestävän metsätalouden rahoituslain (Kemera) mukaiset luonnonhoitohankkeet

Kemera-tuetut luonnonhoitohankkeet ovat Metsäkeskuksen suunnittelemaa luonnonhoitohankkeita, joita se tarjoaa toimijoille toteutettavaksi hankehakumenettelyllä. Tuki töiden toteutukseen maksetaan hankehaussa valitulle toimijalle. Työt tehdään maanomistajan suostumuksella eikä töistä aiheudu maanomistajalle kustannuksia. Kemera-tukea voidaan myöntää esimerkiksi usean tilan alueelle ulottuviin, monimuotoisuuden kannalta tärkeiden elinympäristöjen hoito- ja kunnostustöihin sekä metsä- ja suoelinympäristöjen ennallistamiseen ja metsäojituksista aiheutuneiden vesistöhaittojen estämiseen tai korjaamiseen.

Lisätietoja Kemera-luonnonhoitohankkeista saat Metsäkeskuksesta: luonnonhoidon asiantuntija Jarmo Uimonen, p. 040 525 3053, etunimi.sukunimi@metsakeskus.fi

Ehdota omaa kohdettasi lehtojen hoitohankkeeseen!

Etsimme sopivia kohteita lehtojen hoitohankkeeseen. Erityisen kiinnostavia ovat jalopuita, kuten tammea ja metsälehmusta, sekä pähkinäpensasta kasvavat lehdot. Tyypillinen lehtojen hoitotoimenpide voi olla lehtokasvillisuuden suosiminen varjostavia kuusia poistamalla.

Lisätietoja www.metsakeskus.fi/tuki-metsaluonnon-hoitohankkeisiin

Talousmetsien luonnonhoito

Talousmetsien luonnonhoidon menetelmillä pyritään turvaamaan metsäluonnon monimuotoisuutta. Parhaat keinot kestäväan metsänhoitoon on koottu metsänhoidon suosituksiin, joita noudattamalla metsänomistajat voivat toteuttaa monitavoitteista metsänhoitoa. Erilaisista luonnonhoidon keinoista kiinnostuneet saavat lisätietoja omalta metsänhoitoyhdistykseltään tai esimerkiksi Hyyppäränharjulle kohdistuvan hankkeen tapahtumissa ja tiedotteissa.

Tutustu myös Metsäkeskuksen Monimetsä-hankkeen materiaaleihin: www.metsakeskus.fi/monimetsa-hanke