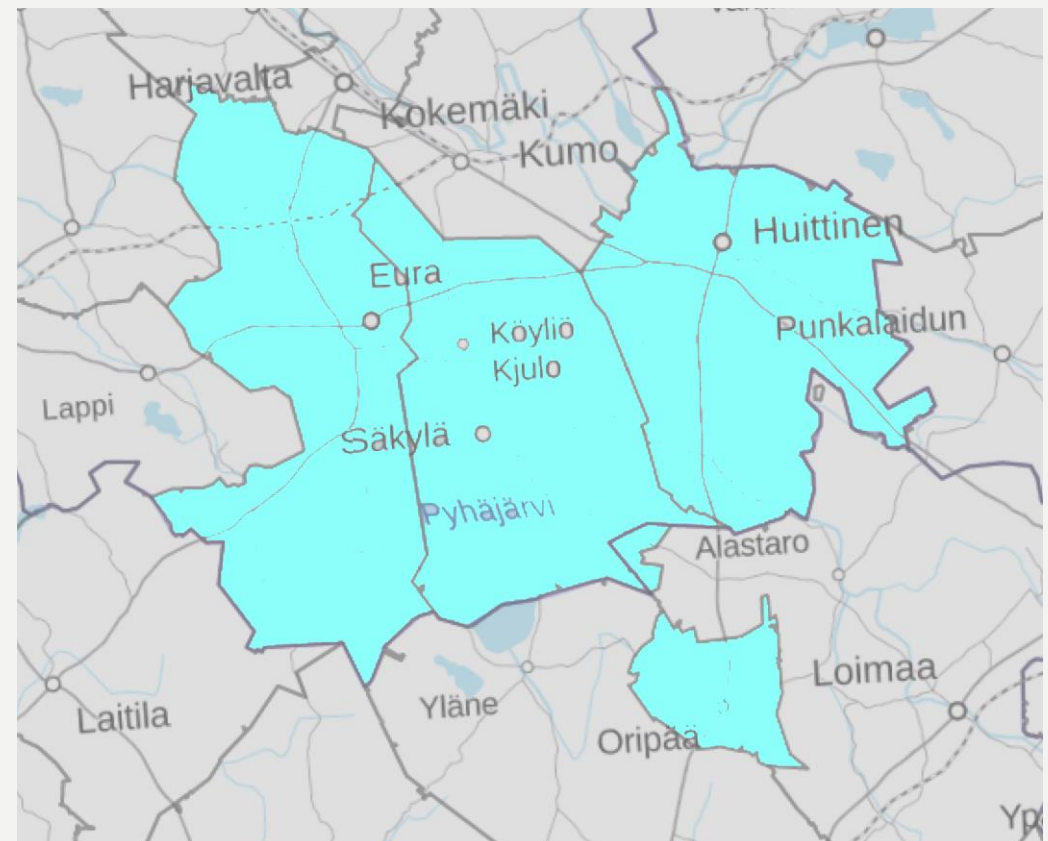


JÄTEVESIVALVONTA
ETELÄ-SATAKUNNAN
YMPÄRISTÖTOIMISTON ALUEELLA

ULRIKA NORDBLOM, YMPÄRISTÖTARKASTAJA

ETELÄ-SATAKUNNAN YMPÄRISTÖTOIMIMISTON TOIMINTA-ALUE

- Eura: Pyhäjärvi ja muutama pienempi järvi, jokia ja pohjavesialueita
- Säkyliä: Pyhäjärvi ja Köyliönjärvi, jokia ja suuret pohjavesialueet
- Huittinen: joenrantaa ja pohjavesialueita
- Oripää: jokia ja suuret pohjavesialueet



INFOKIRJE

- Tieto kiinteistönomistajille
- Tietoa valvonnan pohjaksi
- Kirjeen sisältö:
 - Lyhyt tiedote jätevesien puhdistusvaatimuksista, ikävapautuksesta, vähäisestä jätevedestä ja lisäajan hakemisesta
 - Pyyntö jätevesiselvityksestä / toimenpideilmoituksesta / lisäaikahakemuksesta / vastineesta
 - Infopäivät
 - Ympäristötarkastajan ja jätevesineuvojen yhteystiedot
 - Selvityslomake



KARTOITUS RANTA- JA POHJAVESIALUEIDEN KIINTEISTÖISTÄ

- Karttoitus ranta- ja pohjavesialueiden kiinteistöistä ja niiden omistajista
 - MapInfo / WebGis
- Euran ja Säkylän osalta selvitys jo kunnossa olevista järjestelmistä
 - Vuoden 2010 jätevesiselvitykset, hyväksytyt toimenpideilmoitukset ja myönnettyt rakennusluvut
 - Ikävapautusten tarkistus ja puuttuvien osoitteiden selvittäminen
- Huittisissa ja Oripäässä kirje kaikille ranta- ja pohjavesialueiden kiinteistöille, jotka viemärin toiminta-alueen ulkopuolella
- Kirjeen saaneiden kiinteistöjen määrät
 - Eura 232 kiinteistöä, 42 pohjavesialueella, 190 rannassa
 - Säkylä 378 kiinteistöä, 93 pohjavesialueella ja 285 rannassa
 - Huittinen 737 kiinteistöä, 219 pohjavesialueella, 518 rannassa
 - Yhteensä 1347 kiinteistöä, noin 2193 kirjettä



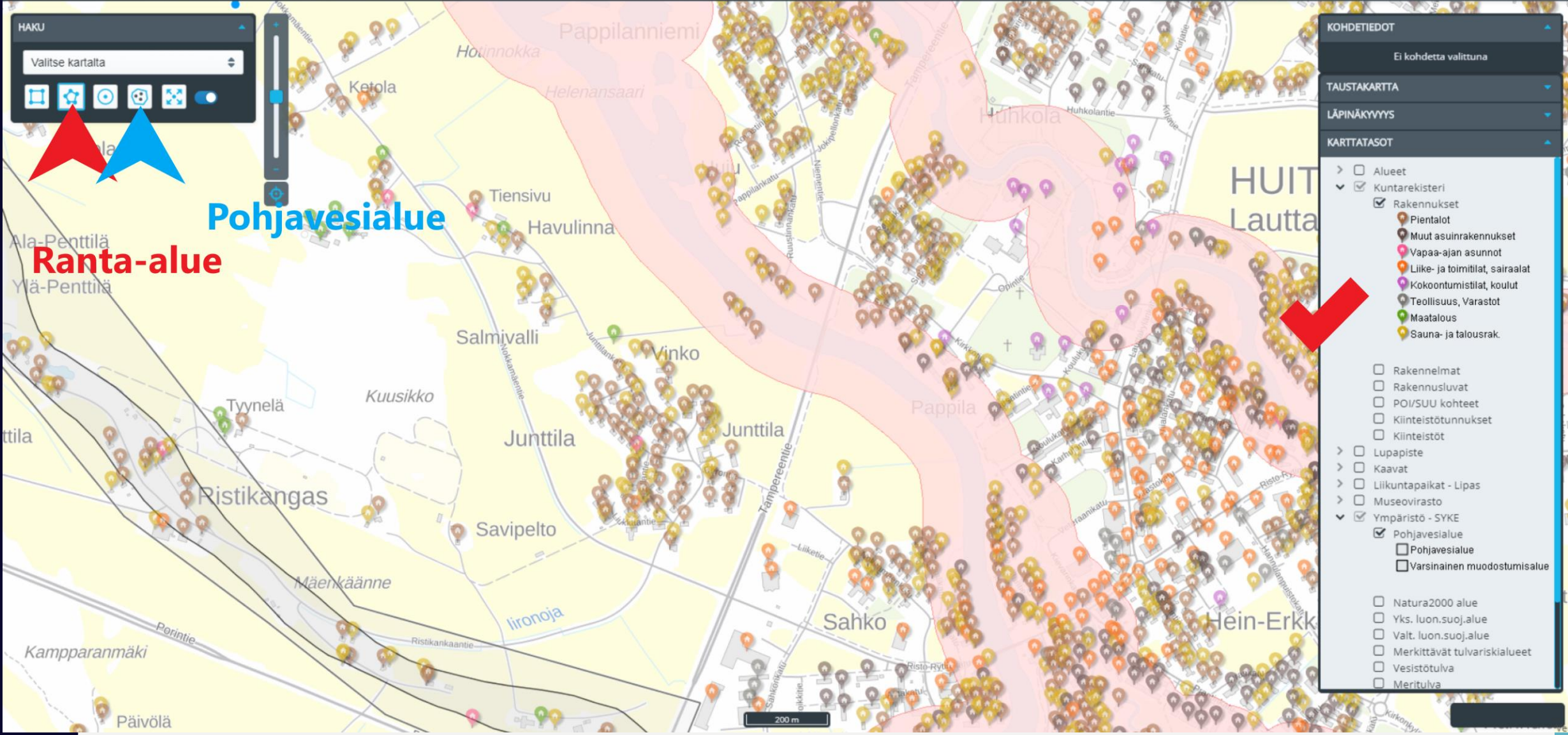
HAKU

Valitse kartalta



Pohjavesialue

Ranta-alue



KOHDETIEDOT

Ei kohteita valittuna

TAUSTAKARTTA

LÄPINÄKYVYYS

KARTTATASOT

- Alueet
- Kuntarekisteri
 - Rakennukset
 - Pientalot
 - Muut asuinrakennukset
 - Vapaa-ajan asunnot
 - Liike- ja toimittilat, sairaalat
 - Kokoontumistilat, koulut
 - Teollisuus, Varastot
 - Maatalous
 - Sauna- ja talousrak.
 - Rakennelmat
 - Rakennusluvut
 - POI/SUU kohteet
 - Kiinteistötunnukset
 - Kiinteistöt
- Lupapiste
- Kaavat
- Liikuntapaikat - Lipas
- Museovirasto
- Ympäristö - SYKE
 - Pohjavesialue
 - Pohjavesialue
 - Varsinainen muodostumisalue
- Natura2000 alue
- Yks. luon.suoj.alue
- Valt. luon.suoj.alue
- Merkittävät tulvariskialueet
- Vesistötulva
- Meritulva



HAKU

Rakennusten omistajat

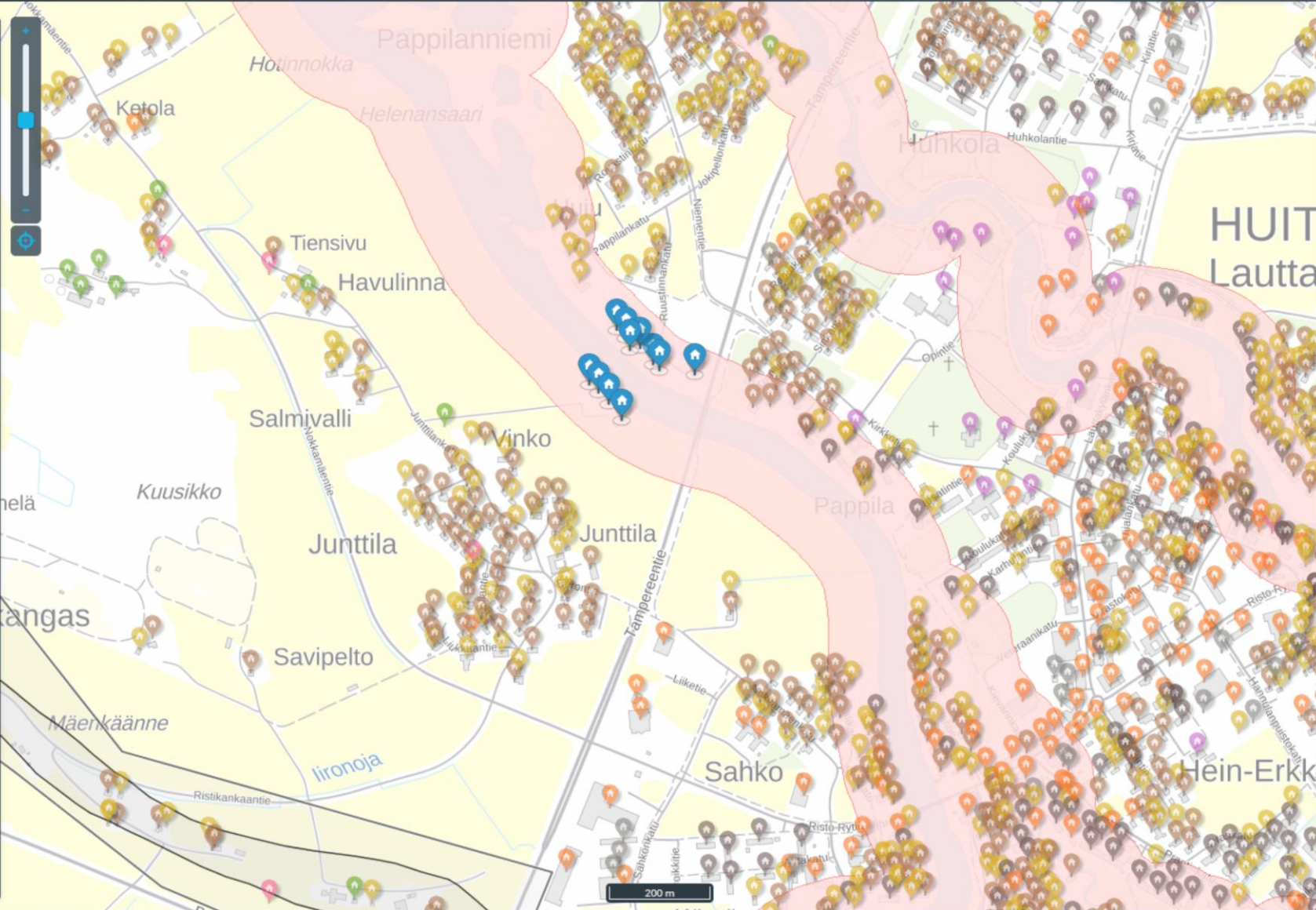
Hakutermit

RAKENNUKSET 18 Tulosta

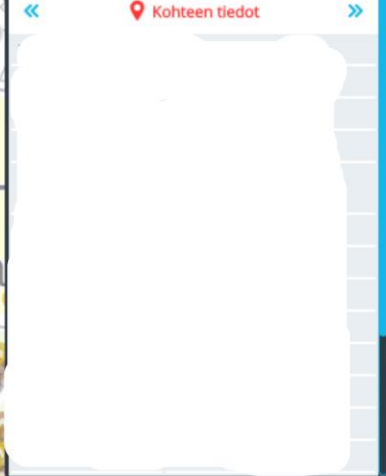


Tulostettava lista CSV-lista tulo'sista Omistajien osoitetarrat

Tyhjennä valinnat (17) Tyhjennä hakutulokset



KOHDETIEDOT



TAUSTAKARTTA

LÄPINÄKYVYYS

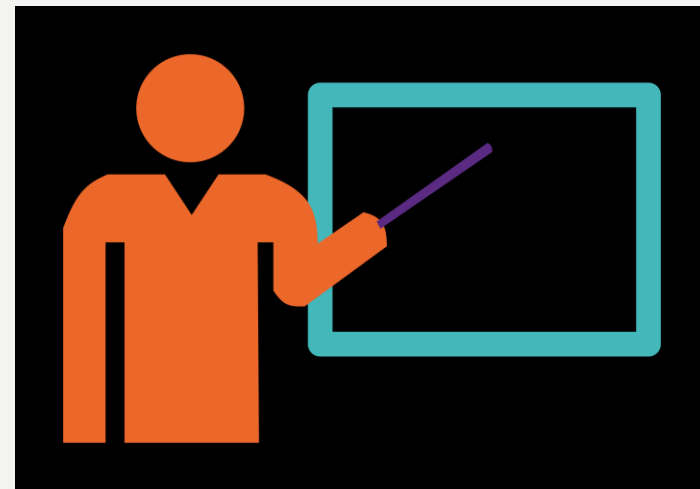
KARTTATASOT

- Liike- ja toimittilat, sairaalat
- Kokoontumistilat, koulut
- Teollisuus, Varastot
- Maatalous
- Sauna- ja talousrak.

- Rakennelmat
- Rakennusluvut
- POI/SUU kohteet
- Kiinteistötunnukset
- Kiinteistöt
- > Lupapiste
- > Kaavat
- > Liikuntapaikat - Lipas
- > Museovirasto

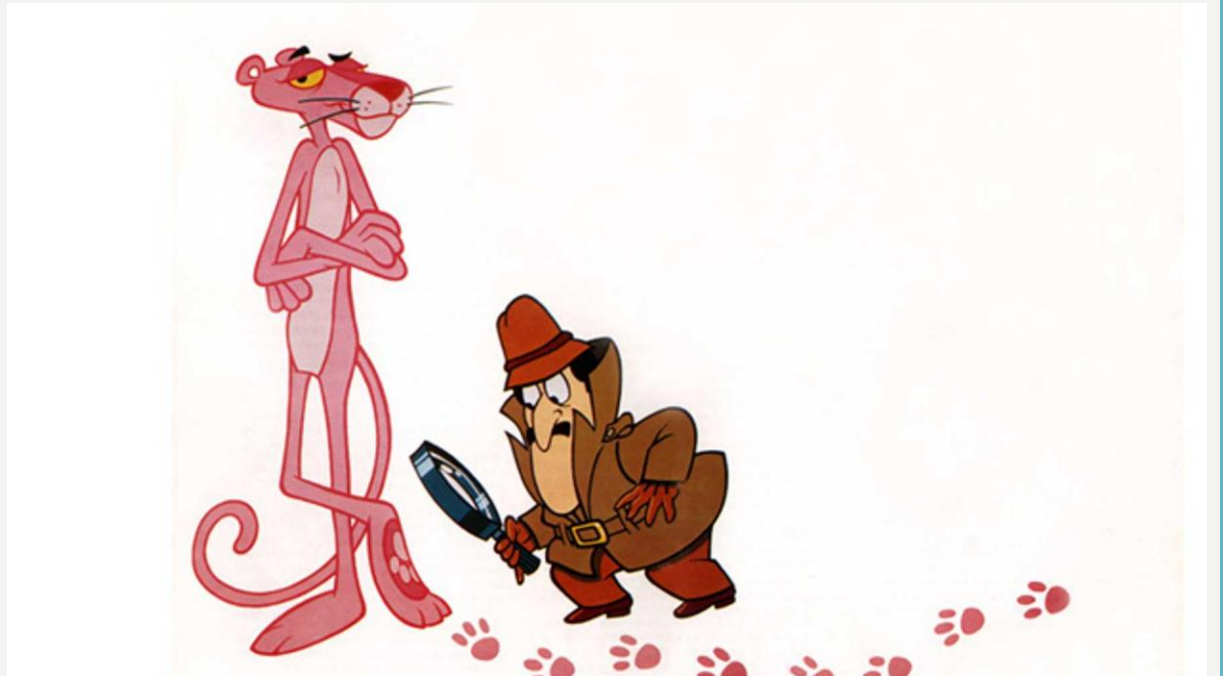
INFOT & NEUVONTA

- Infoja pidetty 6 kpl, Oripään info tulossa
 - Lainsäädäntö, ympäristönsuojelumääräykset ja erilaiset järjestelmät
 - Osallistujia 13-100 hlö / tilaisuus
- Neuvonta
 - Jopa 30 puhelua päivässä, helmi-elokuussa puhunut puhelimesta 60 h 17 min
 - Sähköpostikyselyitä hyvin vähän, yhteensä ehkä 30 viestiä
 - Kulttuuri vaihtelee kunnittain
- Jutut paikallislehdissä 4 kpl
 - Asiavirheiden korjaaminen
 - Asenne



KIRJEILLÄ KERÄTTY TIETO

- Selvityksiä saapunut Eurasta 140, Säköylästä 265 ja Huittisista 414
- Lisäaikahakemuksia Huittinen 30, Säköylä 33, Eura 34
- Toimenpideilmoituksia noin 20/kunta
- Tiedot Exceleissä kunnittain ranta-/pohjavesialue
- Voidaan hyödyntää valvonnan pohjana
- Tiedetään keillä asiat kunnossa
- Voidaan määrätä saneeraamaan järjestelmä





KIITOS!

KYSYMYKSIÄ?

